

# BAHCO®



# 2021 MARCA LA DIFERENCIA



Follow the fish! [www.bahco.com](http://www.bahco.com)



SÍGUENOS EN NUESTRAS REDES SOCIALES   @BAHCOES

PROMO VÁLIDA DESDE EL 1 DE FEBRERO AL 31 DE JULIO DE 2021. PRECIOS NETOS IVA NO INCLUIDO

**1050,00€**

**223**   
herramientas

**1475KXL6CBKFFSD**

**CARRO XL CON 223 HERRAMIENTAS**



**16 PIEZAS**



- Bandeja alicates y de golpeo con martillos y botadores
- 543 x 445 mm / 26"
- 16 Piezas

**17 PIEZAS**



- Bandeja 4 alicates de arandelas, llave ajustable y combinadas de carga 8-19mm
- 543 x 445 mm / 26"
- 17 Piezas

**159 PIEZAS**



- Bandeja de juegos de vasos y accesorios de 1/4" y 1/2" y puntas de 1/4"
- 543 x 445 mm / 26"
- 159 Piezas

**31 PIEZAS**



- 6 Destornilladores planos, Philips y Torx, 16 llaves combinadas 6-24mm y juego de 9 allen con bola
- 543 x 445 mm / 26"
- 31 Piezas



**216**   
herramientas

**555,00€**

1472K6BKFF19SD

**CARRO XL CON 223 HERRAMIENTAS**



**159 PIEZAS**



- Bandeja de juegos de vasos y accesorios de 1/4" y 1/2" y puntas de 1/4"
- 543 x 445 mm / 26"
- 159 Piezas

**16 PIEZAS**



- Bandeja alicates y de golpeo con martillos y botadores
- 543 x 445 mm / 26"
- 16 Piezas

**31 PIEZAS**



- 6 Destornilladores planos, Philips y Torx, 16 llaves combinadas 6-24mm y juego de 9 allen con bola
- 543 x 445 mm / 26"
- 31 Piezas

**276,75€**

1470K7LH

**CARRO ESPECIAL ALTURA BAJA  
755 X 501 X 760**



**410,00€**

1495WB15TSBT

**BANCO DE  
TRABAJO**



- 1500 mm - Banco de trabajo "Heavy Duty" con encimera de acero y bandeja en la parte inferior con 4 patas (1500 mm)
- 1030 x 750 x 1500 mm

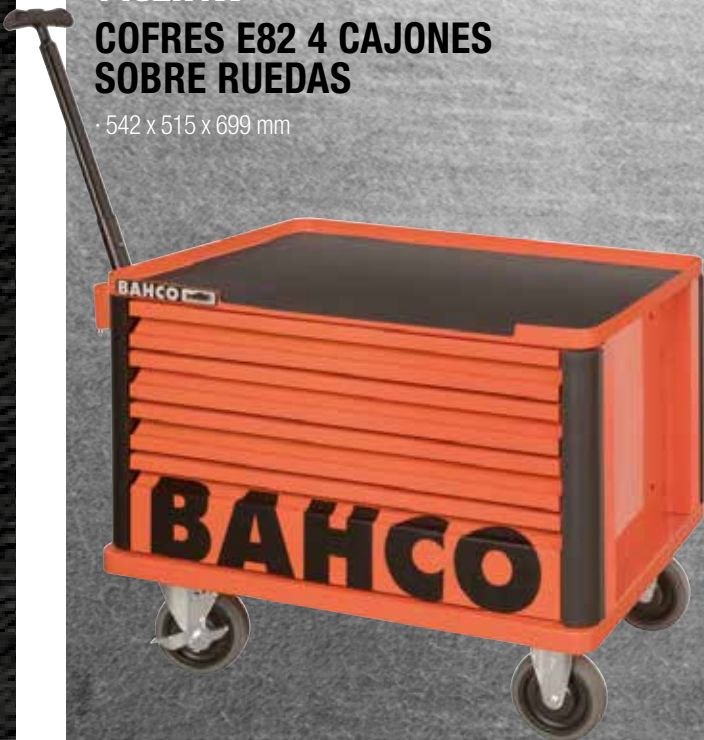
**437,50€**

1482K4W

**COFRES E82 4 CAJONES  
SOBRE RUEDAS**

- 542 x 515 x 699 mm

**NUEVO**



**1.294,45€**

1495CD60TS1

**ARMARIO DOS  
PERSIANAS CON  
109 HERRAMIENTAS**

- Armario con puertas + composición de 109 herramientas (ganchos incluidos)
- 900 mm x 250 mm x 602 mm





**124,60€**

**CARRO 3  
BANDEJAS**

1470KC3



- Estructura de aluminio fuerte en U
- Fácil de mover sobre las 4 ruedas giratorias que no dejan marcas, 2 con frenos para mayor seguridad
- Bandejas de gran capacidad
- Ruedas de 25 x 100 mm con rodamientos de bolas y TPR en la superficie para no dejar marcas
- 2 giratorias / 2 giratoria con freno
- Color: naranja
- Dimensiones internas de las bandejas: 750x425x77 mm

**47,80€**

**4750PTBW47  
MALETA  
TROLLEY DE  
POLIPROPILENO**



**22,65€**

**960100010  
CAJA METÁLICA**



**202,95€**

**TORNILLO BANCO  
GUÍA CUADRADA  
125 MM**

607201250



Ref				€
960100010	300 mm	210 mm	190 mm	22,65
960100020	400 mm	210 mm	190 mm	24,55
960100030	500 mm	210 mm	190 mm	26,65
960100050	400 mm	210 mm	245 mm	31,40
960100060	500 mm	210 mm	245 mm	33,95

**186,30€**

**TORNILLO BANCO  
GUÍA REDONDA  
100 MM**

601001000



**77,90€**

**1430FT120  
TRANSPORTADOR  
PLEGABLE**



**29,40€**

**4750PTB50  
CAJA DE HERRAMIENTAS DE  
PLÁSTICO 500 X 295 X 270**



Ref		€
4750PTB50	500x295x270	29,40
4750PTB60	600x305x295	33,85

**31,00€**

**4750FB2-19A  
BOLSA DE  
NYLON 19"**



**45,50€**

**4750FB2-24A  
BOLSA DE  
NYLON 24"**



**13,40€**

**4750-ROCO-1  
PORTAHERRAMIENTAS  
ENROLLABLE**



**68,55€**

**BOLSA DE 18" PARA  
ORDENADOR PORTÁTIL Y  
HERRAMIENTAS**

**4750FB4-18**



**46,75€**

**4750FB3-12  
PORTAHERRAMIENTAS  
PARA ELECTRICISTA  
DE 12"**





14,70€

NUEVO

4750FB7-01  
**JUEGO DE 3  
 BOLSAS PEQUEÑAS  
 CON CREMALLERA  
 215MM**



62,30€

NUEVO

4750FB8  
**MOCHILA PARA  
 ELECTRICISTAS**



63,20€

4750FB1-19B  
**BOLSA ABIERTA  
 DE 19" CON  
 CUBIERTA**



1.334,10€

**MALETA RÍGIDA  
 4750RCWD4 CON  
 162 HERRAMIENTAS**

4750RCWD4FF1



14,85€

4750FB5C  
**ESTUCHE PORTA-  
 HERRAMIENTAS  
 GRANDE  
 80 X 305 X 403 MM**



300,15€

982000320  
**MALETA CUERO  
 CON DOTACIÓN  
 UNIVERSAL**

· 280 x 200 x 435 mm  
 · 32 herramientas



## 145,80€

### 7455-100

## LLAVE DINAMOMÉTRICA CON ESCALA

Ref	Nm	Ø	€
7455-5	1-5	1/4"	145,75
7455-15	15	3/8"	145,75
7455-20	20	1/4"	145,75
7455-25	25	1/4"	145,75
7455-60	10-60	3/8"	145,75
7455-100	100	3/8"	145,80
7455-100A	20-100	1/2"	137,80
7455-200	40-200	1/2"	160,35
7455-300	40-200	1/2"	180,00
7455-340	25	1/4"	180,00
7455-500	100-500	3/4"	364,45
7455-800	150-800	3/4"	473,80
7455-1000	1000	1"	630,90
7455-1500	300-1500	1"	1.151,70

- Llave dinamométrica mecánica de disparo ajustable con escala marcada y cabeza fija de carraca
- Escalas duales en Nm/libras pie y Nm/libras pulgada (tamaños: 5-25 Nm)
- La gama abarca valores de par de torsión de 1 a 1000 Nm /11 libras pulgada y 701 libras pi
- Se puede utilizar en sentido horario o antihorario
- Aplicación controlada de par de torsión de hasta el  $\pm 4\%$  en sentido horario y antihorario
- El sistema de ajuste activa una señal táctil y sonora
- Cabezas de carraca fija de 24-36 dientes con cuadrado de 1/4" a 1" (de 1/4" a 1/2" con sistema de liberación rápida)



## 145,00€

### 74WR-100

## LLAVE DINAMOMÉTRICA 1/2" 200NM

- Precisión del 3% que excede las exigencias ISO6789.
- Fiable mecanismo que asegura más de 100.000 ciclos dentro de la precisión.
- Carraca de cuadrado pasante que permite aprietes a derechas y a izquierdas (salvo 74WR-25, con carraca standard).
- Anillo azul que avisa visualmente si la llave está bloqueada o no.
- Mango de agradable tacto y resistente a los productos químicos.
- Se suministra con certificado individualizado de fábrica.

Ref	Nm	Ø	€
74WR-25	25	1/4"	150,00
74WR-50	50	3/8"	140,00
74WR-100	100	1/2"	145,00
74WR-200	200	1/2"	145,00
74WR-300	300	1/2"	148,45
74WR-400	400	3/4"	199,00



## 108,00€

### MAM50M

## MEDIDOR DE ÁNGULO DIGITAL MAGNÉTICO



- Permite la medición de ángulos a cualquier llave dinamométrica o herramienta estándar. Los ángulos se miden en grados.







**135,00€**

**KIT TALADRO  
ATORNILLADOR  
12V 10 MM-3/8" CON  
PORTABROCAS AUTOMÁTICO**

**BCL31D1K1**

- Ajuste de dos velocidades:  
0-360 y 0-1,550RPM
- Par máximo: 24 Nm
- 10 diferentes regulaciones de apriete.
- 1 posición de taladro
- Gatillo progresivo
- Luz led
- Suministrado con 2 baterías 2Ah y cargador, en maletín con foam



**215,00€**

**KIT DE AMOLADORES  
PARA TROQUELES CON  
PINZA INALÁMBRICOS  
DE 6 MM, 14,4 V**

**BCL32DG1K1**



**187,10€**

**12V KIT  
ATORNILLADOR  
IMPACTO 1/4"**

**BCL31IS1K1**

- Par máximo: 105Nm
- Gatillo progresivo
- Luz led
- Suministrado con 2 baterías 2Ah y cargador, en maletín con foam



**175,00€**

**12V KIT  
ATORNILLADOR  
1/4"**

**BCL31SD1K1**

- Ajuste de dos velocidades:  
0-360 y 0-1,550RPM
- Par máximo: 24Nm
- Gatillo progresivo
- Luz led
- Suministrado con 2 baterías 2Ah y cargador, en maletín con foam



# NOVEDADES NEUMÁTICA

**120,00€**

## MINI PISTOLA MARIPOSA 3/8"

**BP704**



· Una llave de impacto versátil para tareas de automoción generales, perfecta para trabajar con acceso limitado y en otros espacios muy reducidos, como bloques motores o escapes. Velocidad de 15.000 rpm y potente par máximo de 110 Nm.



**159,00€**

## SIERRA ALTERNATIVA COMPACTA

**BP828**



· Ideal para trabajos generales de reparación y modificación de carrocerías de automoción, como cortar tubos de escape, pernos corroidos y travesaños de chasis. 10.000 golpes por minuto.



**89,00€**

## TALADRO REVERSIBLE 10MM

**BPA823**



· Para tareas de taladrado de uso general, trabajos en motores y reparaciones de carrocerías de automoción. Perfecto para taladrar en espacios reducidos como detrás de traviesas y travesaños.



**336,00€**

## BP125A REMACHADORA NEUMÁTICA

· 1.600 kg de fuerza de tracción  
· Uso general y de automoción.  
Herramienta ideal para operaciones de remachado de paneles y chapas.



**152,00€**

## LIMPIADOR DE SUPERFICIES CON 19 VARILLAS Y MANGO TIPO PISTOLA

**BP127P**



· Eliminación de cascarillas de óxido y pintura, la limpieza de puntos de soldadura y escoria, el decapado de ruedas de aleación, la limpieza de ladrillos, cemento y piedras, el desmontaje de azulejos, etc.. 3.800 impactos por minuto.



**102,50€**

## MARTILLO NEUMÁTICO DE 3.200 GOLPES POR MINUTO

**BP910**





**107,00€**

**MINI AMOLADORA  
CABEZA ANGULAR  
6MM**

**BP115**



- 20.000 RPM.
- Consumo aire: 113l/min.
- Boquilla de 6 mm.
- Peso: 0,85 Kg

**85,00€**

**MINI AMOLADORA  
6MM-PREMIUM L.**

**BP822**

- 25.000 RPM.
- Consumo aire: 170 l/min.
- Boquilla de 3 y 6 mm.
- Peso: 0,73 Kg



BAJADA  
DE PRECIO  
€

**143,00€**

**SIERRA  
ALTERNATIVA  
PREMIUM**

**BP824**



- Sierra alternativa
- Carcasa composite
- Gatillo de seguridad
- Conexión giratoria
- 3 sierras para carroceros incluidas
- Peso: 0,93 Kg
- Golpes x minuto: 10.000

**115,00€**

**BP823  
AMOLADORA DISCO 5**



**135,00€**

**BPC813  
MINI LLAVE DE  
IMPACTO 1/2"**



**156,00€**

**BPC814  
LLAVE  
IMPACTO 1/2"  
COMPACTA**

- Cambio de sentido con una sola mano
- Par máx: 624 Nm
- Consumo aire: 113l/min
- Peso: 1,24 kg



**160,00€**

**BPC815  
LLAVE  
IMPACTO 1/2"  
COMPOSITE**

- Cambio de sentido con una sola mano
- Par máx: 1.112Nm
- Consumo aire: 113l/min
- Peso: 1,91 kg



## LLAVES AJUSTABLES

**22,75€**

### 9031P LLAVE AJUSTABLE 8" MORDAZAS REVERSIBLES



ergo®

**22,30€**

### 9029-T LLAVE AJUSTABLE MOLETA CENTRAL DELGADA 6"

- Mango Ergo™
- GRAN apertura
- Bocas finas MAYOR ACCESIBILIDAD

Ref		€
9029-T	6"	22,30
9031-T	8"	25,75



ergo®

**17,20€**

### 91C LLAVE AJUSTABLE MOLETA LATERAL 6"

Ref		€
91C	6"	17,20
92C	8"	19,60
93C	10"	23,25
94C	12"	29,75
95C	16"	49,75
96C	20"	94,60
97C	30"	184,90



**22,50€**

### 31-T IP LLAVE AJUSTABLE FUNCIÓN TUBO

- Llaves ajustables "inglesas" de apertura fina con mordazas dentadas para tornillos de banco y acabado fosfatado 209 mm

**NUEVO**



**19,30€**

### 9029 LLAVE AJUSTABLE MOLETA CENTRAL DELGADA 6"

- Mango Ergo™
- GRAN apertura
- Bocas finas MAYOR ACCESIBILIDAD

Ref		€
9029	6"	19,30
9031	8"	21,20
9033	10"	27,35
9035	12"	39,75



ergo®

**38,55€**

### 9572 LLAVE AJUSTABLE MOLETA LATERAL PAVONADAS ERGO™

- 2.25 veces por encima de estándares ISO.
- Movimiento suave y posicionamiento preciso.
- Mango antideslizante termoplástico.
- Moleta lateral

Ref		€
9572	10"	30,25
9573	12"	38,55



ergo®



**24,90€**

**7865**  
**JUEGO DE DESTORNILLADOR A GOLPE CON PUNTAS PH, RECTAS Y HEX.**



**90,70€**

**1RM/S5**  
**JUEGO DE LLAVES COMBINADAS 8, 10, 13, 17, 19MM**



**31,00€**

**111M/SH5**  
**JUEGO 5 LLAVES COMBINADAS**

· 8, 10, 13, 17, 19 mm



**84,70€**

**6M/SH12**  
**JUEGO 12 LLAVES FIJAS, EN COLGADOR DE PLÁSTICO**

· 6-7, 8-9, 10-11, 12-13, 14-15, 16-17, 18-19, 20-22, 21-23, 24-26, 25-28, 30-32 mm



**129,00€**

**1RM/SH8**  
**JUEGO DE 8 LLAVES COMBINADAS A CARRACA**

· 8, 10, 11, 12, 13, 14, 17, 19 mm



**86,95€**

**10RM/SH6**  
**JUEGO 6 LLAVES COMBINADAS CON CARRACA, EXTRA CORTAS**

· 8, 10, 13, 14, 17, 19 mm



**92,50€**

**27M/8T**  
**JUEGO 8 LLAVES DE TUBO**

· 6-7, 8-9, 10-11, 12-13, 14-15, 16-17, 18-19, 20-22 mm



**71,30€**

**2M/8T**  
**JUEGO 8 LLAVES DOBLE ESTRELLA ACODADAS BOLSA**

· 2M-6-7, 2M-8-9, 2M-10-11, 2M-12-13, 2M-14-15, 2M-16-17, 2M-18-19, 2M-20-22



## LLAVES

**54,85€**

### S4RM/3T JUEGO 3 LLAVES CARRACA 4 EN 1

- 8-11, 12-15,  
16-19 mm



**82,00€**

### S4RM/4T JUEGO 4 LLAVES CARRACA 4 EN 1

- 8-11, 12-15,  
16-19, 21-27 mm



**140,00€**

### S4RM/5T JUEGO 5 LLAVES CARRACA 4 EN 1

- 8-11, 12-15,  
16-19,  
21-27,  
30-36mm



## ILUMINACIÓN

**35,00€**

### BLTS10 LÁMPARA-LINTERNA CON MINI USB

- Extra delgada, ultra ligera
- Lámpara con 10 SMD LED
- Linterna con 1 SMD LED
- IP 20 · 180 lumens
- 2 horas de funcionamiento ininterrumpido al 100%
- Ángulo de difusión 90°
- Batería de Li-ion 1200mAh
- Tiempo estimado de carga de 4 horas
- Puede trabajar cuando está al 50% o al 100%
- Imán y cuerda para transporte fácil



**30,00€**

### BLTS7P LÁMPARA LINTERNA DE BOLSILLO 7+1 LEDS SMD (45 LUMENS)



**34,20€**

### BFRL11 LÁMPARA FRONTAL



**49,00€**

### BLTFC1 LÁMPARA LINTERNA ARTICULADA ALUMINIO

- Lámpara-linterna compacta y ligera con Al
- Lámpara LED COB + Linterna LED SMD
- Imán en la base y cargador mini-USB
- IP20
- 180-220 Lumens
- Funcionamiento ininterrumpido 2-3 horas
- Batería Li-on 2000 mAh





**74,00€**



**228-SET-SD**  
**JUEGO 3 BROCAS**  
**ESCALONADAS**  
**ACERO RÁPIDO**  
**4-30 MM**

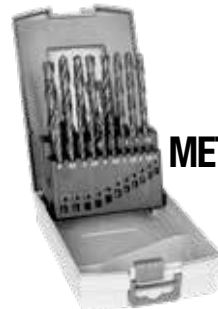
**69,20€**



**4513-SET-25**  
**JUEGO DE 25**  
**BROCAS**  
**PARA METAL**

De 1.0 a  
13.0x0.5 mm  
en una caja de  
plástico

**12,85€**



**4515-SET-19**  
**JUEGO DE 19**  
**BROCAS PARA**  
**METAL Y MADERA**

De 1.0mm a  
10.0mm x 0.5mm

**9,35€**

**208**  
**ARCOS METALES JUNIOR**



**7,85€**

**9646-SET-8**  
**JUEGO DE**  
**8 BROCAS**  
**PARA**  
**MADERA**



**19,60€**

**319-PROM**

**ARCO DE SIERRA**  
**PARA METALES +**  
**3 HOJAS 3906**



- Arco de sierra para metales
- Con empuñadura goma y apoyo delantero
- Hasta 100Kgs de tensión de hoja
- Hoja 3906 Sandflex incluida 300mm, 24DPP

**7,40€**

**268**

**ARCOS PARA**  
**METALES MINI**



**11,05€**

**9-12-51/3806-KP**

**ARCO PARA METALES Y**  
**MADERA 300MM**



- Ideal para fontaneros y electricistas
- Incluye dos hojas de 300mm (12")
- Para madera
- Para metal hoja de sierra
- Protector plástico para la hoja y metálico para la mano



**23,20€**

**6950SL  
CARRACA 1/4"  
CON CABEZA  
REDUCIDA**

- Carracas con 72 dientes
- Ángulo de acción de 5°



**37,15€**

**8150SL  
CARRACA 1/2"  
SLIM CON  
72 DIENTES**



**31,15€**

**7750  
LLAVE DE  
CARRACA  
REVERSIBLE  
3/8"**



**33,50€**

**8120-1/2  
CARRACA 1/2  
CABEZA GIRATORIA**



**22,10€**

**SL25  
JUEGO DE VASOS  
1/4", 25 PIEZAS**

- 12 vasos hexagonales de 1/4": 4, 4,5, 5, 5,5, 6, 7, 8, 9, 10, 11, 12, 13 mm.
- 1 carraca compacta de 1/4" con liberación rápida, 60 dientes y un ángulo de acción de 6° (125 mm).



**56,00€**

**SW65  
JUEGO 1/4 CON  
CARRACA CABEZA  
OSCILANTE 65  
PIEZAS**

- Carraca de cabeza articulada con botón de liberación rápida del vaso.
- Carraca de cabeza articulada de 1/4".



**51,80€**

**SL65  
JUEGO DE VASOS  
Y PUNTAS 1/4",  
65 PIEZAS**

- Carraca de cabeza delgada con botón de liberación rápida del vaso.
- 11 vasos hexagonales de 1/4": 4, 4,5, 5, 5,5, 6, 7, 8, 10, 11, 12 y 13 mm.



**46,20€**

**S330  
JUEGO DE  
VASOS 1/4" Y  
3/8", 33 PIEZAS**



**113,55€**

**SL91  
JUEGO DE  
VASOS 1/4" Y  
3/8", 91 PIEZAS**

- Carraca de cabeza delgada con botón de liberación rápida del vaso.. 11 vasos hexagonales de 1/4": 4, 4,5, 5, 5,5, 6, 7, 8, 10, 11, 12 y 13 mm.







**49,60€**

**SL34**  
**JUEGO DE VASOS**  
**1/4" Y 1/2",**  
**34 PIEZAS**



**152,75€**

**S95**  
**JUEGO DE VASOS**  
**1/4" Y 1/2",**  
**95 PIEZAS**

- Juego de vasos con llaves combinadas, llaves acodadas y puntas.
- Incluye 1 carraca de 1/4" con 60 dientes, un ángulo de acción de 6° y liberación rápida.



**59,00€**

**S18TORX**  
**JUEGO DE VASOS**  
**DE 1/2" CON**  
**PUNTAS TORX®:**  
**18 PIEZAS**

- El juego incluye 18 piezas.  
9 vasos de 1/2" con puntas TORX® cortas: T20, T25, T27, T30, T40, T45, T50, T55 y T60



**77,25€**

**S240**  
**JUEGO DE**  
**VASOS 1/2",**  
**24 PIEZAS**

- 18 vasos hexagonales de 1/2": 10, 11, 12, 13, 14, 15, 16, 17, 18, 19, 20, 21, 22, 23, 24, 27, 30 y 32 mm.. 1 carraca de 1/2" con liberación rápida, 60 dientes y un ángulo de acción de 6°..



**110,50€**

**S530T**  
**JUEGO DE VASOS**  
**PASANTES CON**  
**CARRACA ARTICULADA**  
**ALARGADERAS**  
**53 PIEZAS.**

- 13 vasos pasantes: 10, 11, 12, 13, 14, 15, 16, 17, 18, 19, 21, 22 y 24 mm.
- 1 carraca pasante con cabeza flexible, 72 dientes y un ángulo de acción de 5°.



**135,00€**

**S910**  
**JUEGO DE VASOS**  
**1/4" Y 1/2", LLAVES**  
**MIXTAS, 91 PIEZAS**

- 12 vasos hexagonales de 1/4": 4, 4,5, 5, 5,5, 6, 7, 8, 9, 10, 11, 12, 13 mm.
- 10 vasos serie larga hexagonales de 1/4": 4, 5, 6, 7, 8, 9, 10, 11, 12 y 13 mm.



**VASOS DE IMPACTO**

**55,00€**

**DD/S14**  
**JUEGO VASOS DE**  
**IMPACTO 1/2"**  
**14 PIEZAS SERIE**  
**LARGA**

- Vasos de impacto de serie larga de 1/2" (K7806M), de 10, 11, 12, 13, 14, 15, 16, 17, 18, 19, 21, 22, 24 y 27 mm.
- Para usar con máquinas



**49,45€**

**D/S14**  
**JUEGO DE VASOS**  
**DE IMPACTO**  
**FOSFATADOS, CON**  
**CUADRADO DE 1/2" Y**  
**PERFIL HEXAGONAL**  
**MÉTRICO: 14 PIEZAS**

- Vasos de impacto de 1/2" K7081 (10, 11, 12, 13, 14, 15, 16, 17, 18, 19, 21, 22, 24 y 27 mm).



**16,10€**

**1435/5  
JUEGO 5 EX-  
TRACTORES  
DE ESPÁ-  
RRAGOS**



**61,80€**

**4532-A  
EXTRACTOR  
UNIVERSAL 2 GARRAS  
REVERSIBLES**



- Garras y soportes forjados
- Gran superficie de agarre retiran poleas, engranajes, rodamientos, etc.
- Las garras permanecen siempre en posición paralela

Ref	€
4532-A	61,80
4532-B	64,55
4532-C	107,00
4532-D	110,70
4532-E	172,90
4532-F	191,90
4532-G	320,70
4532-H	587,10

**146,90€**

**4540-17  
EXTRACTOR  
DE GARRAS  
MÚLTIPLES**



**17,25€**

**600.003.010  
GIRAMACHOS  
CON CARRACA  
3-10 MM**



**58,20€**

**BWMSP15  
JUEGO 15  
PUNTAS  
EXTRACTORAS  
DE  
ESPÁRRAGOS**



- 11 udes 1/2 hex
- 4 udes 5/8 hex

**164,05€**

**BWTSP16  
JUEGO DE  
EXTRACTORES  
DE CABEZAS  
DE TORNILLO  
REDONDEADAS**



- 16 piezas:
- 3/8": 8,10,11,12,13,14,16,17,18,19mm
- 1/2": 21,22,24,27mm
- Adaptador hembra 1/2" a macho 3/8
- Sacabocados

**49,05€**

**1150-1/2H/P  
CALIBRADOR 120 MM**



**60,60€**

**1150D  
CALIBRE DIGITAL  
DE ACERO INOX.**





## 25,85€

### 3416 A PELACABLES AUTOMÁTICO

- Para todo tipo de conductores flexibles y macizos corrientes de de 0,2 a 6mm de sección
- Se ajusta automáticamente al diámetro del conductor
- Permite su uso en espacios de difícil acceso



## 20,65€

### 3418 A PELACABLES AUTOMÁTICO 0,5-6 MM



## 19,80€

### 3520 A PELACABLES GIRATORIO 4-28 MM

- Regulación progresiva y rueda ajustable para fácil uso
- La hoja se puede fijar en los dos sentidos
- Capacidad de corte: 4-28 mm



## 91,30€

### CR W 01 ALICATE DE CARRACA PARA TERMINALES AISLADOS



## 14,25€

### 3518 A PELAMANGUERAS GIRATORIO

- La profundidad de corte puede ajustarse con una tuerca en el mango
- Capacidad de corte: 4-28 mm con cuchilla externa



## 62,15€

### 327020500 SOLDADOR ELÉCTRICO 50W



## 7,35€

### SC127 TIJERA ELECTRICISTA 5"

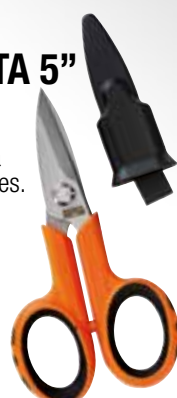
- Pequeña ranura en la hoja, función pelacables



## 14,90€

### SCB140 TIJERA ELECTRICISTA 5"

- Tijeras de electricista extrafuertes 140mm
- Con una ranura en una hoja para cortar cables.



### SCB140G

- Tijeras de electricista extrafuertes 140mm
- Con una ranura en una hoja para cortar cables.

## 63,00€

### 28-29/S4 JUEGO 4 ALICATES PARA ARANDELAS



Ref	€
SC127	7,35
SC127V	13,40

Ref	🔗	€
SCB140	55 mm	14,90
SCB140G	43 mm	16,30

**6,40€**

**MTC-3-13-C1  
FLEXÓMETRO  
COMPACTO 3X13,  
CLASE I**



**MTC-3-13  
FLEXÓMETRO  
COMPACTO**

· 3 m-13 mm

Ref	€
MTC-3-13-C1	6,40
MTC-5-16-C1	7,15



Ref	€
MTC-3-13	4,60
MTC-5-16	5,60

**7,55€**

**MTB-3-16-M  
FLEXÓMETRO  
MAGNÉTICO  
3M. 16MM**



Ref	€
MTB-3-16-M	7,55
MTB-5-25-M	14,60

**42,80€**

**MW-150  
RUEDA DE MEDICIÓN  
150MM**



**12,60€**

**CINTA MÉTRICA  
ACERO 20M**

LTG-20



**21,90€**

**LTS-50-E  
CINTA MÉTRICA.  
FIBRA VID 50M  
PULG**



**5,15€**

**1535  
GALGAS DE ROSCAS  
24 HOJAS 60°**



**9,95€**

**CL-1221-SET  
JUEGO DE PLOMADA  
TRAZADORA, POLVO  
COLORANTE AZUL Y  
NIVEL DE LÍNEA**





**20,00€**

**406-300  
NIVEL SÓLIDO DE ALUMINIO**




Ref		€
406-300	Nivel sólido de Aluminio 300mm	20,00
406-400	Nivel sólido de Aluminio 400mm	22,65
406-500	Nivel sólido de Aluminio 500mm	27,35
406-600	Nivel sólido de Aluminio 600mm	26,85
406-800	Nivel sólido de Aluminio 800mm	31,75
406-300-M	Nivel sólido de Aluminio 300mm Magnético	27,50
406-400-M	Nivel sólido de Aluminio 400mm Magnético	30,25
406-500-M	Nivel sólido de Aluminio 500mm Magnético	33,15
406-600-M	Nivel sólido de Aluminio 600mm Magnético	32,50

**18,35€**

**466-400  
NIVEL ALUMINIO ANTICHOQUE 400MM**



Ref		€
466-400	Nivel Alum Antichoque 400mm	18,35
466-600	Nivel Alum Antichoque 600mm	23,00
466-800	Nivel Alum Antichoque 800mm	24,20
466-1000	Nivel Alum Antichoque 1000mm	27,05
466-1200	Nivel Alum Antichoque 1200mm	32,75
466-1800	Nivel Alum Antichoque 1800mm	42,25
466-2000	Nivel Alum Antichoque 2000mm	51,55
466-400-M	Nivel Alum Antichoque 400 mm Magn.	23,05
466-600-M	Nivel Alum Antic.600 mm Magn.	27,05
466-800-M	Nivel Alum Antic.800 mm Magn.	29,25
466-1000-M	Nivel Alum Antic.1000 mm Magn.	33,50
466-1200-M	Nivel Alum Antic.1200 mm Magn.	39,90

**5,75€**

**406P-400  
NIVEL DE PLÁSTICO**



Ref		€
406P-400	400mm	5,75
406P-600	600mm	7,30

**12,95€**

**426TOR9  
NIVEL DE ALUMINIO 9" TORPEDO**



**7,20€**

**CS150  
ESCUADRA 150MM**

Ref	mm	€
CS150	150 mm	7,20
CS300	300 mm	13,35
CS400	400 mm	14,85



**29,50€**

**3734NS/9  
JUEGO 9  
BOTADORES  
CILÍNDRICO  
HEX**



**37,80€**

**3734S/6  
JUEGO  
DE 6  
BOTADORES**



**55,15€**

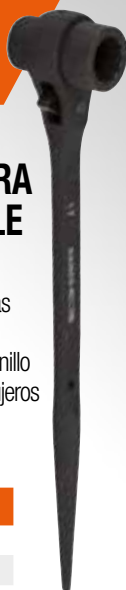
**424P-S6-PP  
JUEGO 6  
FORMONES  
424P**



**35,35€**

**SC2RM-13-17  
LLAVE CARRACA PARA  
ESTRUCTURAS DOBLE  
BOCA**

- Especial para montaje de estructuras metálicas
- Bocas vaciadas para dar paso al tornillo
- Extremo cónico para abocar los agujeros
- Orificio para colgar el cinturón



**11,25€**

**KBSU-01  
NAVAJA HOJA  
INTERCAMBIABLE**



**5,50€**

**SB2446-EL  
CUCHILLO  
ELECTRICISTA**

- Mango robusto
- Bi-componente
- Funda



Ref	mm	€
SC2RM-13-17	13-17	35,35
SC2RM-15-17	15-17	36,50
SC2RM-19-22	19-22	38,35
SCRM-27-30	27-30	58,25

**6,25€**

**2446  
CUCHILLO MULTIUSO  
CON HOJA DE ACERO  
INOXIDABLE**



**6,90€**

**NUEVO**

**1446-FLOAT  
CUCHILLO FLOTANTE**



**16,80€**

**361-8  
LLAVE  
PARA TUBO**



Ref	"	€
361-8	8"	16,80
361-12	12"	21,75
361-14	14"	23,35
361-18	18"	32,65
361-24	24"	54,30
361-36	36"	104,50

**43,40€**

**1410  
LLAVE DE  
TUBO MODELO  
SUECO, 90°**



Ref	€
1410	43,40
1420	58,35



10,90€

**WBB400**  
**BARRA DESENCOFRADORA**

Ref	mm	€
WBB400	400mm	10,90
WBB500	500mm	11,65
WBB600	600mm	12,35
WBB700	700mm	13,45
WBB800	800mm	15,30
WBB1000	1000mm	23,35
WBB1200	1200mm	27,05
WBB1500	1500mm	36,05



13,20€

**CFW250**  
**PALANCA**  
**CROWFOOT GARRA**  
**ANCHA 250MM**

· Adecuada para espacios reducidos



21,10€

**WBP300**  
**BARRA DESENCOFRADORA**  
**PREMIUM 300MM**

- Un extremo doblado y el otro plano
- Pulido y cubierto en gris
- Garra de uña en uno de los extremos para facilitar el trabajo de extracción
- Tratamiento uniforme en toda la palanca
- Barra octogonal

Ref	mm	€
WBP300	300mm	21,10
WBP500	500mm	23,30
WBP625	625mm	30,60
WBP710	710mm	34,25
WBP900	900mm	50,25



11,65€

**WBF380**  
**BARRA**  
**DESENCOFRADORA**  
**380MM**



40,00€

**2484T/S4**  
**JUEGO DE PALANCAS,**  
**VARILLA PASANTE**

**NUEVO**



## 31,40€

### 402-35 CORTATUBOS 35MM

- Para cobre, aluminio, aleación de cobre-zinc, acero y acero inoxidable
- Rueda de corte en un pin con bola para un rápido reemplazo
- Ruedas de apoyo recubiertas para evitar contaminaciones de tubos
- Diseñado para reducir la fuerza de apriete
- Rodamientos para un movimiento de corte suave



## 64,25€

### 402-76 CORTATUBOS 76MM



## 14,70€

### 301-22 CORTA TUBOS 22MM



## 53,20€

### 302-76N CORTA TUBOS CON SISTEMA DE AJUSTE RÁPIDO



**NUEVO**

## 2,55€

### ESPÁTULA DE ACERO AL CARBONO MANGO BIMATERIAL

215000030

- Hoja con rectificado de acero al carbono flexible. 1,5 mm de grosor/0,5 mm en la punta.

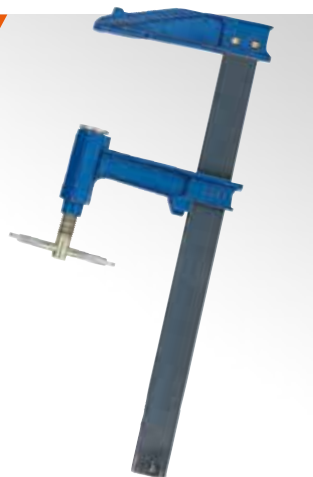
Ref	mm	€
215000030	30	2,55
215000040	40	2,55
215000050	50	2,75
215000060	60	2,80
215000070	70	3,05
215000080	80	3,20
215000090	90	3,45
215000100	100	3,85
215000120	120	4,75



## 16,45€

### 306703000 MORDAZA DE ÉMBOLO

Ref	mm	€
306703000	30X12 cm	16,45
306704000	40X12 cm	17,70
306705000	50X12 cm	19,30
306706000	60X12 cm	20,60



## 1,80€

QC-115A

- Alta resistencia con sistema de liberación rápida. Capacidad de sujeción de hasta 18 Kg. para el modelo 115A y 70 Kg. para el 150A y 300A.



### MORDAZA RÁPIDA 230MM

Ref	g	€
QC-115A	230 mm	1,80
QC-150A	305 mm	4,05

## 126,95€

### 9938 JUEGO DE ALICATES PARA ARANDELAS INTERIORES Y EXTERIORES, PUNTAS INTERCAMBIABLES



## 23,50€

### 665 RASQUETA ERGO PROFESIONAL



ergo®





**12,90€**

**493-500  
ALCOTANA PALA-HACHA  
MANGO DE MADERA**

- Mango de madera Hickory de alta calidad.
- Superficie antideslizante para mejor agarre.

Ref	g	€
493-500	500g	12,90
493-600	600g	13,80



**12,90€**

**495F-500  
ALCOTANA PALA-HACHA  
MANGO DE FIBRA DE VIDRIO**

- Mango tri-material con núcleo de fibra de vidrio.
- Superficie de agarre rugosa para una mayor sujeción.

Ref	g	€
495F-500	500g	15,05
495F-600	600g	16,55



**6,15€**

**3625RM-55  
MAZA DE GOMA  
NEGRA 55MM**

Ref	mm	€
3625RM-55	55	6,15
3625RM-65	65	6,60
3625RM-75	75	7,95
3625RM-90	85	9,65



**6,15€**

**3625RM-55  
MAZA MANGO DE  
MADERA, BOCA NYLON**

Ref	g	€
3625W-22	150 g	6,20
3625W-28	3000 g	8,85
3625W-35	550 g	11,15
3625W-44	1050 g	16,25
3625W-55	1100 g	31,30



**13,25€**

**3625S-28  
MARTILLO BOCA NYLON,  
MANGO DE ACERO**

Ref	g	€
3625S-28	325 g	13,25
3625S-35	630 g	17,65
3625S-44	1.150 g	24,95



**22,30€**

**488F-2000  
MAZA CON MANGO DE  
FIBRA DE VIDRIO**

- Mango Tri-material, núcleo fibra de vidrio, elastómero duro y goma suave
- Mangos de repuesto disponibles

Ref	kg	€
488F-2000	2 kg	22,30
488F-3000	3 kg	26,05
488F-4000	5 kg	29,50
488F-5000	6 kg	35,00
488F-6000	7 kg	37,95



**16,55€**

**486F-700  
PIQUETA FIBRA DE  
VIDRIO 700G**

- Muesca en la cabeza para extracción de clavos
- Ensamblaje cónico para mayor seguridad



## 10,30€

### 479-08 MARTILLO DE BOLA

- Para emplear con punzones y remaches.
- Mango fabricado en auténtica madera de nogal.

Ref		€
479-08	Martillo de bola 8	10,30
479-12	Martillo de bola 12	11,00
479-16	Martillo de bola 16	12,60
479-20	Martillo de bola 20	13,50
479-24	Martillo de bola 24	14,40
479-32	Martillo de bola 32	15,60



## 5,65€

### 483-16 MARTILLO DE EBANISTA

Ref		€
483-16	Martillo de ebanista 16mm	5,65
483-20	Martillo de ebanista 20mm	6,25
483-22	Martillo de ebanista 22mm	6,75
483-25	Martillo de ebanista 25mm	7,60
483-28	Martillo de ebanista 28mm	8,45
483-30	Martillo de ebanista 30mm	9,20



## 17,50€

### 428-700 MARTILLO ENCOFRADOR CON MANGO DE FIBRA DE VIDRIO

- 700 gramos.
- Mango Tri-material, núcleo fibra de vidrio, elastómero duro y goma suave.
- Mangos de repuesto disponibles.



## 11,95€

**NUEVO**

### 479F-08 MARTILLO ENCOFRADOR CON MANGO DE FIBRA DE VIDRIO

- Para uso en cinceles de chapista, botadores, remaches y para el conformado de metal.
- Mango de fibra de vidrio con un diseño simétrico especial.

Ref	"	€
479F-08	8	11,95
479F-12	12	12,65
479F-16	16	14,50
479F-20	20	15,50
479F-24	24	16,60
479F-32	32	17,90



## 21,75€

### 529-16-L MARTILLO CARPINTERO ERGO 16OZ L GRIP

- Martillos fabricados acorde a los procesos científicos ERGO™.
- Martillo forjado de una pieza para trabajos muy exigentes.

Ref		€
529-16-L	16Oz L Grip	21,75
529-20-L	20Oz L Grip	22,90



ergo®

## 10,80€

**NUEVO**

### 427-8 MARTILLO CARPINTERO, MANGO MADERA

Ref		€
427-8	8	10,80
427-13	13	11,85
427-16	16	18,90
427-20	20	16,90
427-24	24	19,90





19,55€

**B219.006  
JUEGO 6  
DESTORNILLADORES**

- Recta 0,5x3x75 // 0,8x4x100
- Plana 1,0x5,5x125 // 1,2x6,5x125
- PH1x100 // PH2x125



20,90€

**B220.007  
JUEGO 7  
DESTORNILLADORES**

- Recta: 3,0x100 // 4,0x100 // 5,5x125 // 6,5x150
- Phillips: PH0x75; PH1x80; PH2x100



21,75€

**BE-9886  
JUEGO 6  
DESTORNILLADORES  
ERGO™**

- Recta: 3,5x75//5,5x100
- Phillips: PH1x75 // PH2x100
- Pozidriv: PZ1x75 // PZ2x100



10,80€

**JUEGO  
DESTORNILLADORES  
8 VARILLAS  
INTERCAMBIABLES  
PH, PZ, TORX,  
PLANA+MANGO**

BE-8572



31,67€

**B219.008  
JUEGO 8  
DESTORNILLADORES**

- Bahcofit PI/Recta/Ph/
- Extracorto Ph,Pz



35,90€

**NUEVO**

**B219.210  
JUEGO DE 10  
DESTORNILLA-  
DORES BAHCO-  
FIT**



37,75€

**NUEVO**

**B219.110  
JUEGO DE 10  
DESTORNI-  
LLADORES  
BAHCOFIT**



# DESTORNILLADORES

**23,80€**

808050P

**DESTORNILLADOR  
CARRACA CON 6 PUNTAS  
MANGO PISTOLA**



**8,93€**

59/S31B

**JUEGO DE  
PUNTAS 1/4", 31  
PIEZAS**

- Planas 4.5, 5.5
- PH1, PH2 x3, PH3
- PH2G x2;
- PZ1, PZ2 x3, PZ3;
- HEX3, HEX4, HEX5, HEX6;
- T10, T15 x3, T20 x3, T25 x2, T27, T30
- KM653-QR - 1/4"-1/4" 60 mm



**15,50€**

2535L

**RECOGEDOR  
MAGNÉTICO CON LUZ**



**15,50€**

C3903/2-6

**JUEGO ALICATES  
Y DESTORNILLA-  
DORES DE PRECI-  
SIÓN, 8 PIEZAS**

**NUEVO**



**8,93€**

59/S36BCR

**JUEGO DE  
PUNTAS DE 1/4"  
"HEAVY DUTY"**

- Para adaptadores y tornillos ranurados/Phillips/ Pozidriv/TORX®/ hexagonales con soporte de destornillador a carraca, 31 PIEZAS

**NUEVO**



**14,15€**

MTT051

**MULTI-  
HERRAMIENTA  
12 EN 1**



**24,50€**

59S/TCS11-1

**JUEGO DE  
PUNTAS TORX  
DE COLORES +  
ADAPTADOR, 11  
PIEZAS**

**NUEVO**



**BAHCO**

WWW.BAHCO.COM

MRO2021-1

